

SIO Carnes

Mercado Agroganadero de Cañuelas (MAG)

Precios e ingresos de hacienda
Semana 36 | 5 al 9 de septiembre de 2022

El presente informe refiere a los precios de comercialización e ingreso de hacienda para las categorías bovinas con destino a faena. Abarca los datos informados en el sitio web del Mercado Agroganadero de Cañuelas (MAG) hasta el 9 de septiembre y las liquidaciones ingresadas al SIO-Carnes hasta el 8 de

septiembre. La semana 36 contó con tres días de operaciones en el MAG y cuatro días de operaciones en el SIO. Los precios están expresados en \$/Kilo vivo.

Síntesis

1. Precios con disparidades en los dos mercados analizados, con mayoría de subas en el SIO Carnes y bajas generalizadas en el MAG. Los mayores aumentos de precios en el SIO se dieron para las categorías más asociadas al consumo interno seguidas por el **Novillo**, mientras que la **Vaca** fue la única categoría que bajó su precio esta semana. En el MAG todas las categorías descendieron su precio, encabezando el **Novillo** luego las categorías livianas y, en menor medida, la **Vaca**.

En el SIO las categorías más asociadas al consumo interno encabezaron los aumentos de precios luego una semana de precios en baja. El precio del **Novillo** siguió la misma línea aumentando luego de una semana anterior en baja, mientras que la **Vaca**, desciende su precio quebrando una tendencia al alza que se observó durante 8 semanas consecutivas.

En el MAG fue el **Novillo** la categoría que mostró el mayor descenso semanal en su precio luego de tres semanas marcando aumentos. Las categorías livianas mostraron similares descensos de precio y la **Vaca** baja asimismo su precio, luego de dos semanas anteriores en alza.

2. El Ingreso de Cabezas mostró esta semana tendencias contrapuestas en el SIO y en el MAG. El MAG marcó un aumento esta semana luego de tres semanas en baja mientras que en el SIO bajaron los ingresos luego de dos semanas de subas.

El MAG tuvo tres días de ingresos de cabezas, uno de ellos fue importante y en los dos restantes días se vieron entradas moderadas. La suba semanal de ingresos fue generalizada y estuvo encabezada por las categorías más asociadas al consumo interno, seguidas en proporciones similares, por el **Novillo** y la **Vaca**.

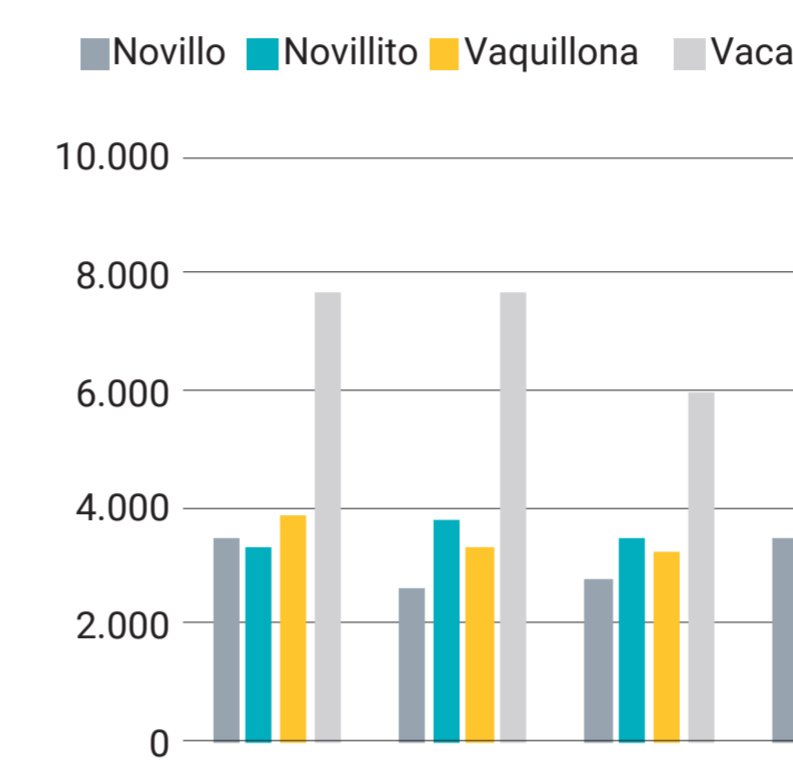
El SIO mostró bajas importantes y generalizadas en los ingresos totales de esta semana. Los ingresos de cabezas de las categorías livianas bajaron luego de más de cuatro semanas en aumento mientras que, tanto el **Novillo** como la **Vaca**, muestran un descenso en la entrada de animales que sigue la misma tendencia de la semana previa.

Evolución del ingreso de hacienda y precios promedio

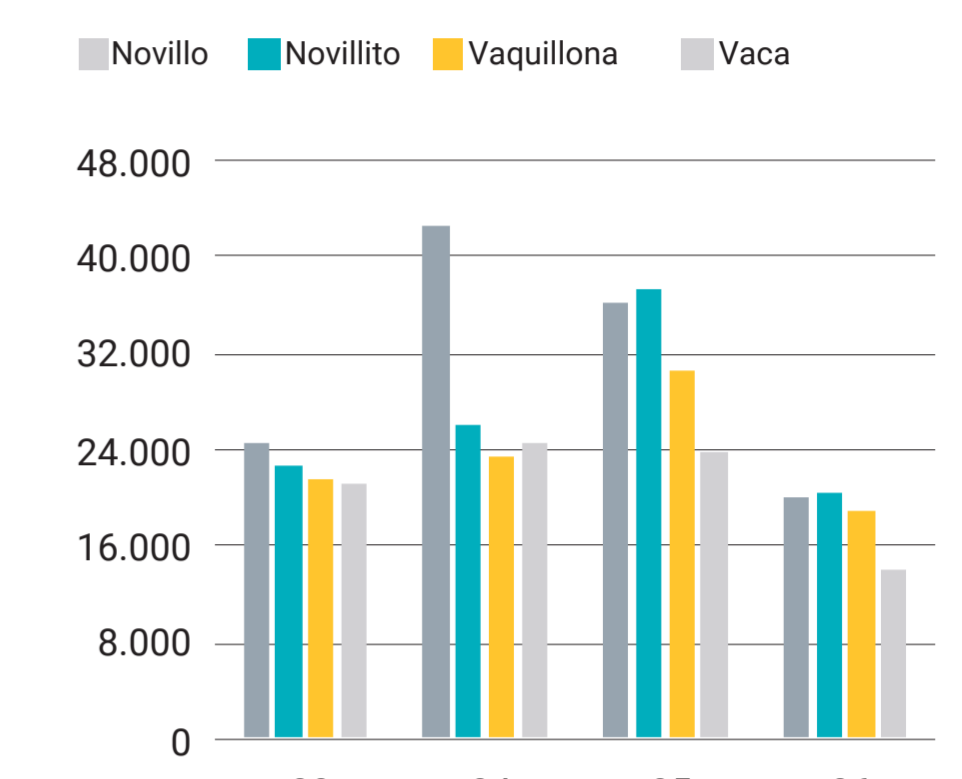
Mercados agropecuarios Monitor semanal Mercado de Hacienda								
Semana 36	Mercado Agroganadero de Cañuelas (MAG)				SIO Carnes			
	Ingresos		Precio promedio		Ingresos		Precio promedio	
	Cab.	Var.semanal	\$/kg	Var.semanal	Cab.	Var.semanal	\$/kg	Var.semanal
Novillo	3.476	▲ 26%	290,7	▼ -2%	20.142	▼ -44%	292,0	▲ 1%
Novillito	4.760	▲ 38%	313,7	▼ -2%	20.353	▼ -45%	284,2	▲ 2%
Vaquillona	4.942	▲ 54%	296,3	▼ -2%	18.800	▼ -39%	275,9	▲ 3%
Vaca	7.402	▲ 24%	239,4	▼ -2%	13.956	▼ -41%	232,5	▼ -2%
Total	20.580	▲ 34%	-	-	73.251	▼ -43%	-	-

Fuente: Sitio web MAG Fuente: SIO Carnes

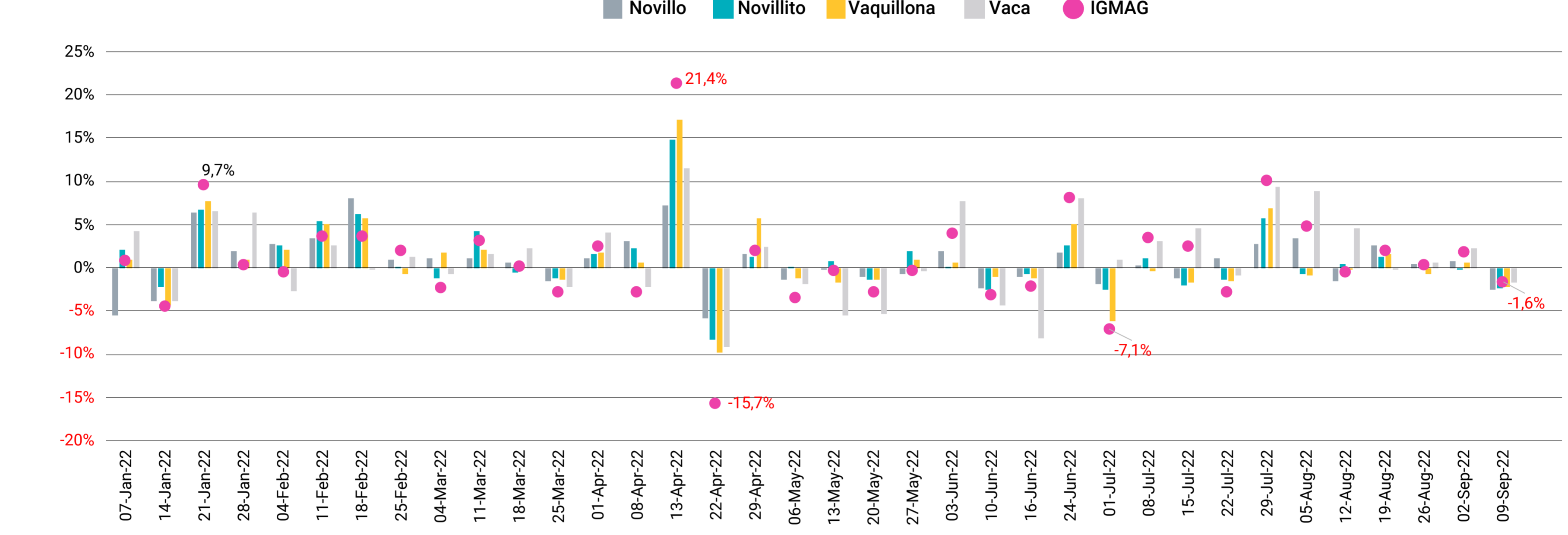
Ingresos MAG (cabezas)



Ingresos SIO - Carnes (cabezas)



Mercado Agroganadero | Precios por categoría e IGMAG
Variaciones semanales



Fuente: DPM-SSMA en base a SIO Carnes y MAG.

Precios

Novillo y Vaca

Los precios promedio de esta semana mostraron disparidades en el SIO y bajas en el MAG. El precio de la **Vaca** descendió esta semana tanto en el SIO como en el MAG, siendo que ambos mercados mostraban aumentos en las semanas anteriores. Por su parte, el precio del **Novillo** subió en el SIO luego varias semanas con disparidades mientras que en el MAG bajó luego de tres semanas consecutivas en alza.

Novillo. En el SIO su precio subió (+0,9%) acercando la cotización (\$291,9) al valor corriente más alto observado a fin de agosto mientras que en el MAG el precio (\$290,7) bajó (-2,5%), disminuyendo la brecha de precios en los dos mercados analizados.

Vaca. En el SIO el precio bajó (-2,3%) llevando la cotización (\$232,5) a un valor cercano al de la tercera semana de agosto al igual que en el MAG, donde el precio (\$239,4) también descendió, aunque en mayor proporción (-1,7%).

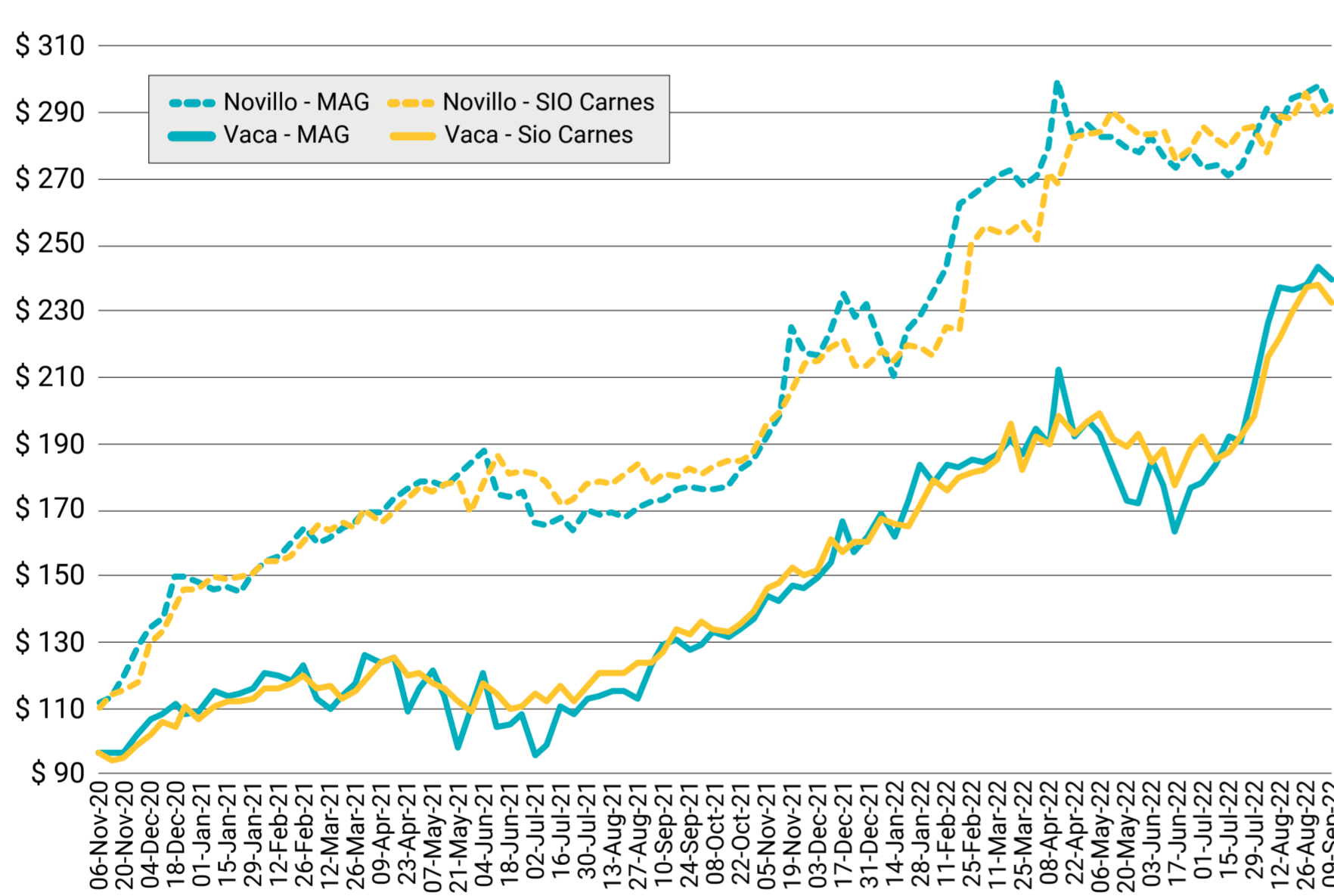
Novillito y Vaquillona

Los precios promedio para las categorías destinadas mayormente al consumo mostraron esta semana subas en el SIO y bajas en el MAG. En este mercado, el descenso de precio fue similar en las dos categorías mientras que en el SIO la mayor suba se dio en la **Vaquillona**.

Novillito. En el SIO se dio un aumento semanal (+2,3%) que lleva la cotización (\$284,2) a valores records en moneda corriente. En el MAG el precio promedio semanal descendió (-2,3%) dejando la cotización (\$313,7) lejos aún de la observada en el SIO, aunque achicando la brecha de precios entre ambos mercados.

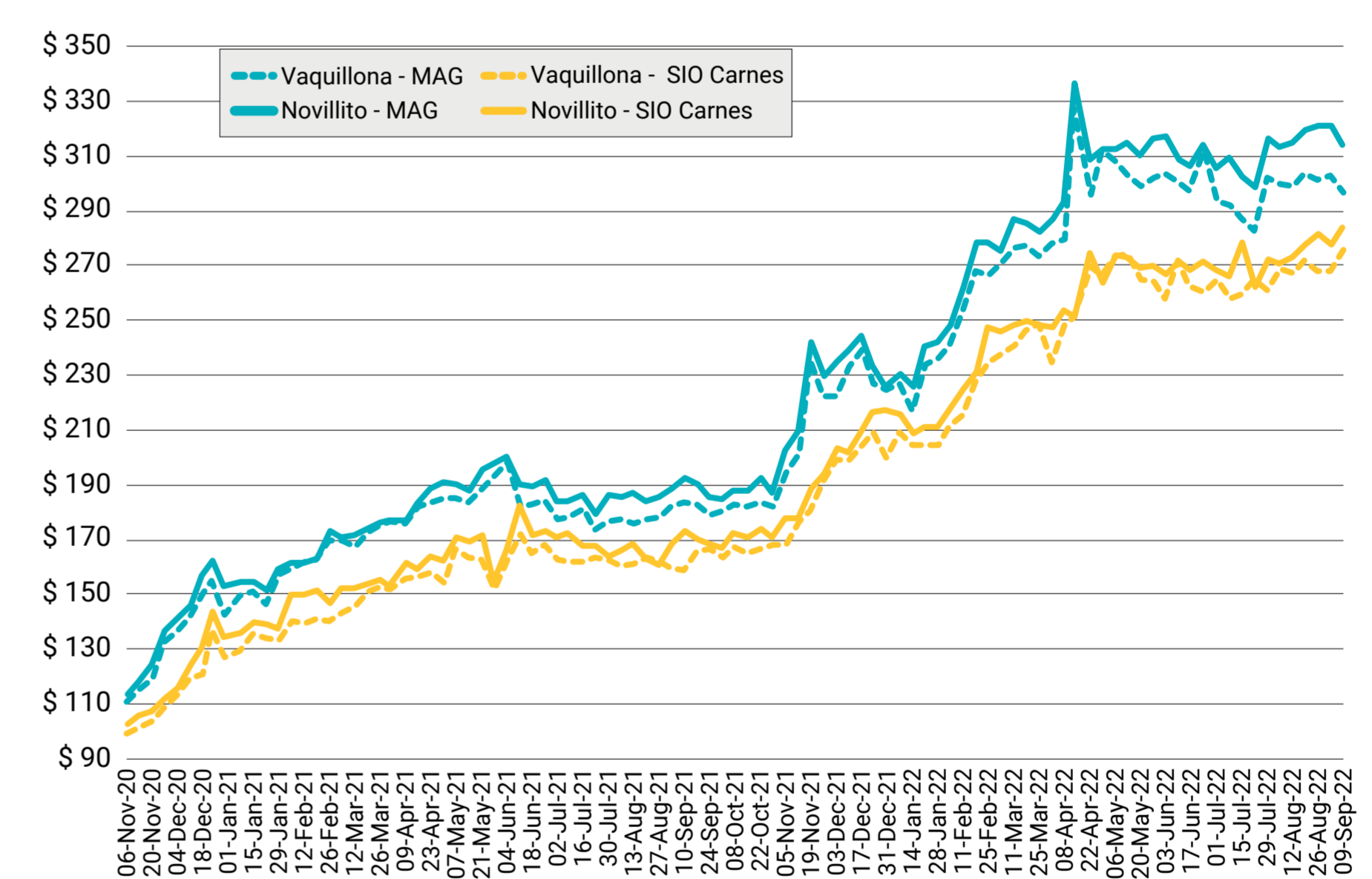
Vaquillona. En el SIO se vio un importante aumento semanal en el precio (+2,9%) que lleva la cotización (\$275,9) a valores records en moneda corriente. Contrariamente, en el MAG se vio un descenso en el precio esta semana (-2,2%) llevando la cotización (\$296,3) a disminuir la brecha de precios con respecto al SIO.

Precios semanales de novillo y vaca (\$/kg. vivo)



Fuente: DPM-SSMA en base a SIO Carnes y MAG.

Precios semanales de novillito y vaquillona (\$/kg. vivo)



Fuente: DPM-SSMA en base a SIO Carnes y MAG.

Ingreso de cabezas

El SIO mostró descenso en los ingresos totales luego de dos semanas consecutivas de aumentos mientras que en el MAG se vieron subas que contrarrestan tres semanas anteriores en baja. En el SIO se observaron bajas generalizadas en la entrada de animales de proporciones similares mientras que en el MAG todas las categorías aumentaron, especialmente la **Vaquillona**.

SIO Carnes. El descenso en el ingreso semanal representó un 43%. Las importantes bajas fueron lideradas por el **Novillito** (-45%), seguida de cerca por las restantes categorías: **Novillo** (-44%), **Vaca** (-41%) y **Vaquillona** (-39%).

MAG. El movimiento semanal subió 34% empujado por el aumento en el ingreso semanal de la **Vaquillona** (+54%) y el **Novillito** (+38%), seguidos en menor medida por las dos restantes categorías, **Novillo** (+26%) y **Vaca** (+24%).

Otras referencias de precios - Remates

Los precios comercializados en los remates del interior que se exhiben buscan ser orientativos y como referencia adicional al SIO y MAG, para una mejor interpretación de lo que ocurre en el mercado en general.

Para la semana de referencia se relevan seis remates por un total de 1.961 animales para las categorías bajo análisis.

Buenos Aires - Tandil				
9 de septiembre de 2022 - 457 cabezas				
Categorías	Cabezas	P. Kilo Min.	P. Kilo Máx.	P. Kilo Prom.
Vacas gordas	178	\$ 250,0	\$ 275,0	\$ 258,1
Vaca Manuf./Conserva	164	\$ 200,0	\$ 250,0	\$ 229,9
Novillos	43	\$ 280,0	\$ 315,0	\$ 301,8
Vaquillonas	72	\$ 240,0	\$ 310,0	\$ 282,8

Buenos Aires - Bolívar				
9 de septiembre de 2022 - 428 cabezas				
Categorías	Cabezas	P. Kilo Min.	P. Kilo Máx.	P. Kilo Prom.
Vacas gordas	51	\$ 250,0	\$ 280,0	\$ 268,2
Vaca Manuf./Conserva	123	\$ 170,0	\$ 244,0	\$ 213,9
Novillos	97	\$ 190,0	\$ 325,0	\$ 314,2
Vaquillonas	157	\$ 297,0	\$ 320,0	\$ 311,7

Buenos Aires - Brandsen				
7 de septiembre de 2022 - 388 cabezas				
Categorías	Cabezas	P. Kilo Min.	P. Kilo Máx.	P. Kilo Prom.
Vacas gordas	102	\$ 255,0	\$ 272,0	\$ 265,3
Vaca Manuf./Conserva	286	\$ 200,0	\$ 250,0	\$ 232,5

Corrientes - Gob. Virasoro				
9 de septiembre de 2022 - 248 cabezas				
Categorías	Cabezas	P. Kilo Min.	P. Kilo Máx.	P. Kilo Prom.
Vacas gordas	248	\$ 277,0	\$ 277,0	\$ 277,0

Buenos Aires - Olavarría				
9 de septiembre de 2022 - 220 cabezas				
Categorías	Cabezas	P. Kilo Min.	P. Kilo Máx.	P. Kilo Prom.
Vacas gordas	81	\$ 243,0	\$ 260,0	\$ 253,7
Vaca Manuf./Conserva	71	\$ 185,0	\$ 252,0	\$ 233,1
Novillos	38	\$ 270,0	\$ 307,0	\$ 286,6
Vaquillonas	30	\$ 277,0	\$ 290,0	\$ 283,5

La Pampa - Gral. Acha				
9 de septiembre de 2022 - 220 cabezas				
Categorías	Cabezas	P. Kilo Min.	P. Kilo Máx.	P. Kilo Prom.
Vacas gordas	168	\$ 210,0	\$ 280,0	\$ 242,1
Vaca Manuf./Conserva	30	\$ 179,0	\$ 194,0	\$ 188,9
Novillos	20	\$ 250,0	\$ 307,0	\$ 291,2
Vaquillonas	2	\$ 290,0	\$ 290,0	\$ 290,0

Fuente: DPM-SSMA en base a Entre Surcos y Corrales.